

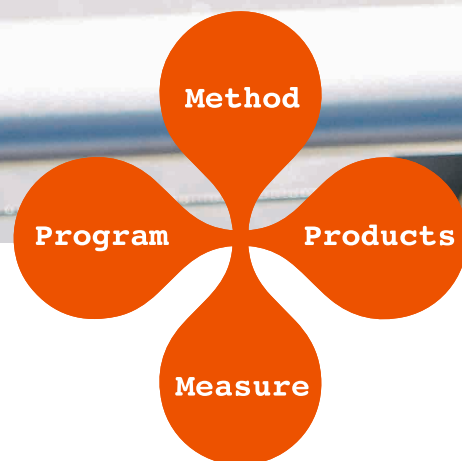


セノーはミズノグループの一員です。

# 100年歩ける カラダをつくろう



着けるだけで姿勢を正し、  
歩行を育成できる体幹訓練機器  
トランクソリューションや  
トレッドミルを活用した  
独自プログラムを開発。  
最新の歩行育成プログラムが  
セノーから始まっています。



## カラダ100年 プロジェクト

# 体幹訓練機器「トランクソリューション」を活用した、独自のプログラムを開発。 多くの人々が、生涯にわたり自立歩行できるカラダを育成します。

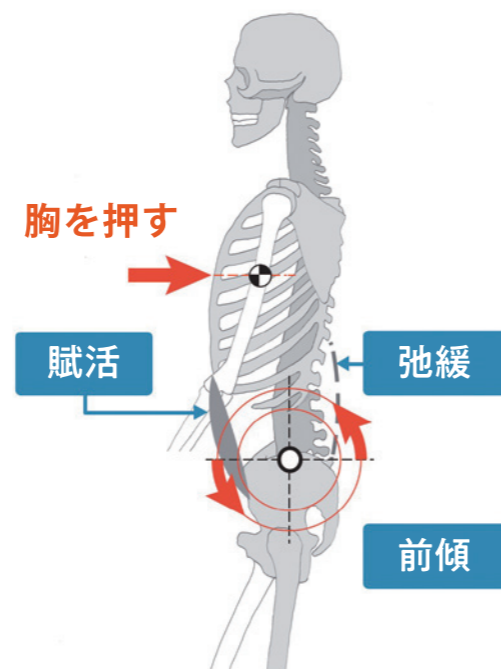


トランクソリューション開発者 勝平純司 准教授

新潟医療福祉大学リハビリテーション学部 准教授  
東京大学医学部附属病院 22世紀医療センター 特任研究員

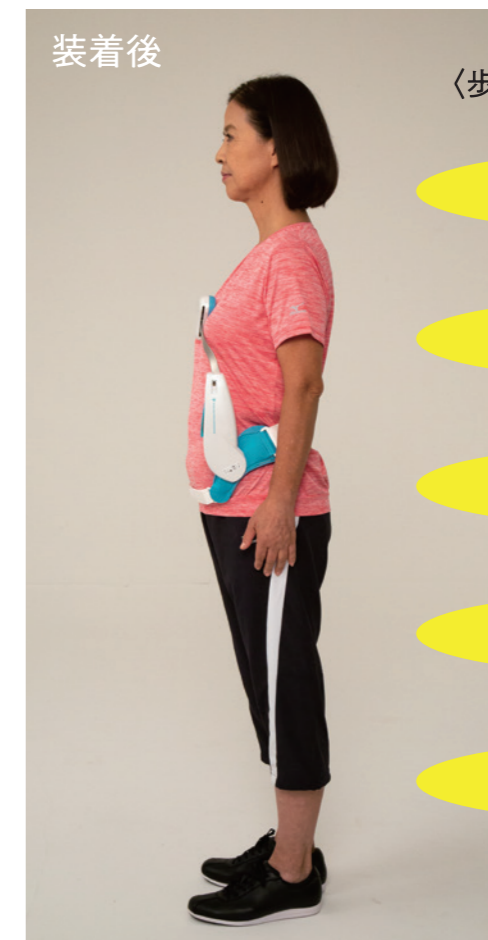
## 【トランクソリューションの原理】

体幹訓練機器「トランクソリューション」は、胸を押す力によって上半身を立たせ、腰への負担を小さくしながら、腹筋などのコアマッスルを活性化。歩行に不可欠な筋肉を鍛え、歩行能力を向上させます。



## 【トランクソリューションの効果】

トランクソリューションの効果は、多くの学術誌でも発表済み。  
歩行姿勢の改善と歩行能力の向上が期待できます。



〈歩行の育成が期待できます〉

歩行姿勢

足の振り出し/歩幅

歩行速度

バランス能力

腰への負担 / 腹筋

## 【トランクソリューションの特長】

- 1 着けるだけで、正しい姿勢が身につけられる。
- 2 腰への負担を小さくして腹筋を強化。歩行に必要な下肢の筋力も鍛えられる。
- 3 下肢の筋力とインナーマッスルが鍛えられ、身体能力の向上が期待できる。

## 【トランクソリューションの対象者】

高齢者やリハビリが必要な方、さらに健常者まで、立位の保持/つかまり立ちのできる方なら、どなたでもお使いいただけます。

〈こんな方々にもお使いいただけます〉

- ◎要支援～要介護の方
- ◎円背の方 / 歩行時にカラダが前傾してしまう方
- ◎脳卒中やパーキンソン病などでリハビリが必要な方

## 【使いやすさ】

わずか1~2分程度で、簡単装着。  
専門家の方がいなくても、簡単&スピーディに装着できます。

## 【耐久性】

80万回を超える耐久試験をクリア。  
動力なしのシンプルな構造のため、長期間、安心して使用できます。

## 〈トランクソリューションの発表済みの学術誌〉

- |   |   |  |
|---|---|--|
| 健常成人を対象とした研究<br>日本義肢装具学会誌,<br>27:112-119,2010 | 高齢者を対象とした研究<br>理学療法科学,<br>41:355-363,2014         | 疾患者を対象とした研究<br>日本義肢装具学会誌,<br>31:262-267, 2015              |
| 日本義肢装具学会誌,<br>32:41-44,2016                   | 日本義肢装具学会誌,<br>31:262-267, 2015                    | Prosthetics and Orthotics International<br>40:129-36, 2016 |
| 理学療法科学,<br>31:455-459, 2016                   | Clinical intervention in aging<br>10:413-20, 2015 | Clinical intervention in aging<br>13:211-220, 2018         |
|   | 11:1589-1597, 2016                                |  |



※写真のトレッドミルは旧シリーズです

100年歩けるカラダに向けて。  
さまざまなプログラム・製品を  
ご提案します。

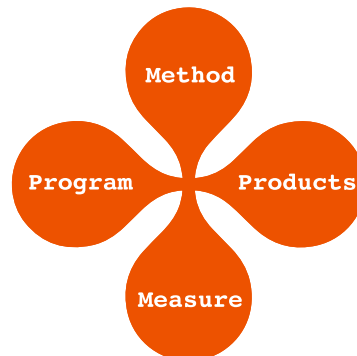
## カラダ100年 プロジェクト

### Method

骨盤を立たせることで、股関節の可動域を広げ、インナーマッスルを活性化。

歩行に不可欠な筋肉をきたえ、歩行能力を向上させます。

※トランクソリューションの効果は多くの学術誌で発表済みです。



### Program [プログラム開発]

健常者はもちろん、要支援～要介護の方など、対象者の状態や目的に合わせたプログラムを開発。歩行能力の効果的な育成を支援します。

### Products [製品選定／製品開発]

トランクソリューションをはじめ、歩行能力のさらなる育成をサポートするトレッドミルなど、さまざまな製品をラインアップしています。目的や施設の広さに合わせて、効果的な組み合わせをご提案します。



トランクソリューション



ラボードLXS

### Measure [診断／効果測定／評価]

コードレスバイク BFU 6CFT は、健康と強く関連する心肺体力（最大酸素摂取量 (VO2max)）を簡易的に測定し、効果的に高めるバイクです。心肺体力をチェックしながら効果的なトレーニングが行えます。



【詳細はこちら】



コードレスバイク BFU 6CFT



セノールの歩行育成プログラムは、いま全国の施設に拡大中です。

<トランクソリューション>  
主な納入先

- 医療法人社団 輝生会 初台リハビリテーション病院（東京都） ●東京都リハビリテーション病院（東京都） ●東京都健康長寿医療センター（東京都） ●東京都保健医療公社荏原病院（東京都） ●東京都立広尾病院（東京都） ●東京都立墨東病院（東京都） ●東京都立小児総合医療センター（東京都） ●東京都立多摩総合医療センター（東京都） ●平成横浜病院（神奈川県） ●からだラボ鍼灸整骨院（徳島県） ●日総ニフティ（神奈川県） すいとぴー新横浜／すいとぴー金沢八景／すいとぴー東戸塚 ●東住吉リハビリセンター（大阪府）

プログラムや製品に関するお問い合わせは



セノール株式会社 営業本部  
〒270-2214 千葉県松戸市松飛台250番地



【HPからの問合せ】



【全国事業所一覧】



「カラダ100年プロジェクト」  
詳しくはこちらまで