

世界で注目されている

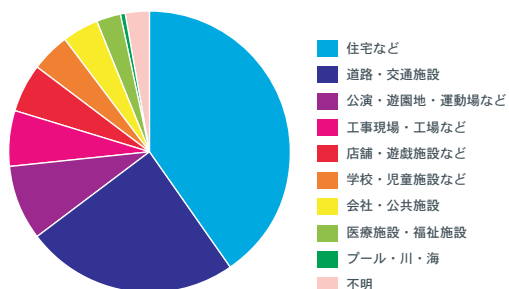
超大型 HVLS シーリングファン『ビッグアスファン』

「HVLS（大風量低速度）ファン」と呼ばれるカテゴリ製品で、スピード（回転風速）ではなく、“大きさ”と“風量”にこだわった新タイプの超大型ファンです。

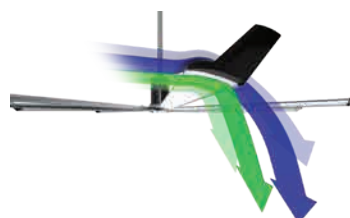
熱中症と聞くと強い日差しの当たる屋外で発生しやすいものと考えがちですが、東京消防庁の2013年発表のデータによると熱中症の発生場所として最も多かったのは、『屋内空間』で熱中症の6割近く(57.4%)が屋内空間で発生しているのです。体育館のような湿度が高く空気の循環が少ない場所は、汗が気化できない為、身体に熱がこもり高体温状態となり熱中症を引き起こすことがあります。ビッグアスファンは体育館のような天井が高く広い空間でも、通常家庭用ファンの10~50台に相当する風量をたった1機で生み出し、さらに300~1500Wの低消費電力で体育館に心地よい風を作り出すことができます。

【熱中症】発生場所別の緊急搬送人員（2013年6月~9月）

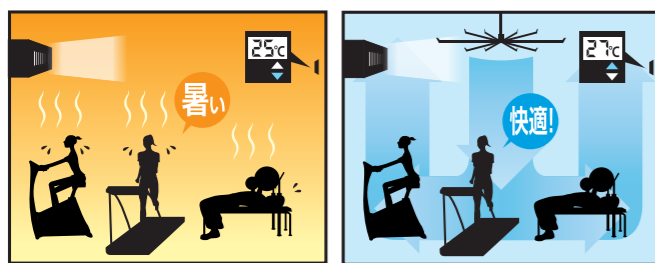
※出展：東京消防庁ホームページ「熱中症に注意!!」



従来型のファンは小型の羽に角度をつけることで空気抵抗を起し、高速回転させて強制的に空気を送り出すものでした。そのため、大型化することができず、色異空間では台数を多く設置しなければならないうえ、空間全体をカバーする空気循環を起こすこともできませんでした。『ビッグアスファン』は流体力学を応用し、航空機の翼に似た断面形状を採用することで、空気抵抗ではなく、羽の上下を通る気圧差によって生じる「揚力の反対作用」で気流を生み出します。その為、回転時の乱流と空気抵抗が少なくより少ない電力で静かに運転をすることができるのです。

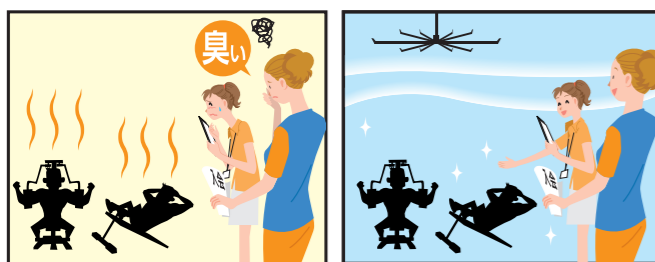


■ 『ビッグアスファン』の導入効果



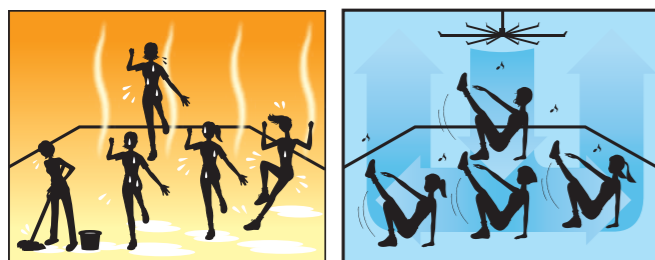
省エネ&快適性維持向上の両立

冷房の設定温度を2℃~3℃上げても、対流によって起きる送風効果で空間の隅々まで冷気を届けることができます。また、体感できる風を作り出すことで、体感温度を下げ、快適性も大幅に向上させます。



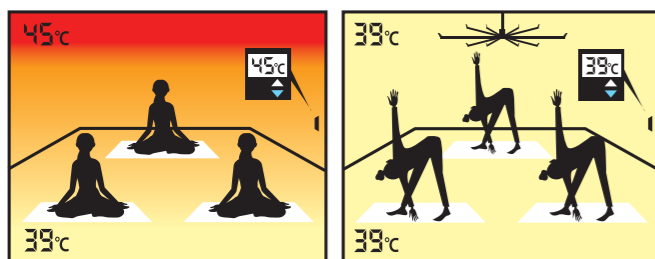
汗の沈着による臭いの抑制

冷えた床や製品に空気の固まりができることによって発生する水滴の発生を抑制させ、体感できる風を起すことで汗の蒸発を助け、臭いの沈着を抑制します。



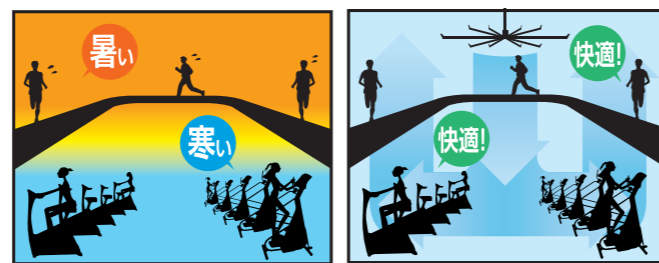
転倒によるケガを抑制

大人数が一同に運動をすると発生する大量の汗や結露を抑制し、水滴によるスリップ発生を抑制します。



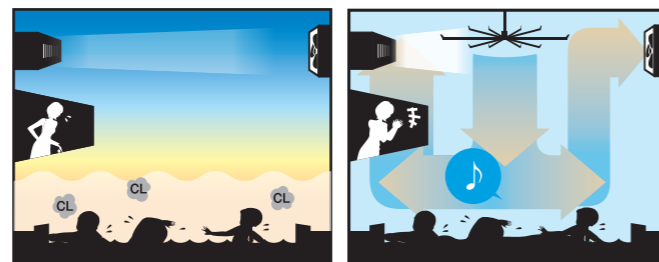
冬の省エネ、ホットヨガにも

上部に溜まった暖かい空気を循環させることで、設定を温度下げても、早い時間で目的の温度に調整することができます。低回転で運転させることにより、身体で感じない空気の流れを生み出します。



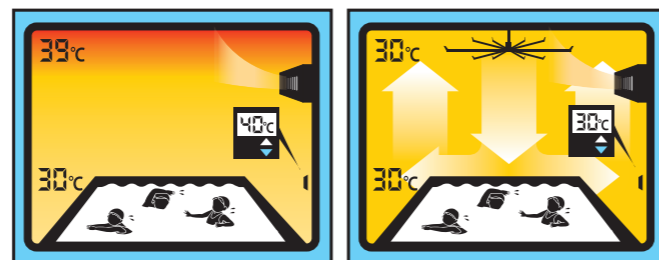
温度のムラの解消、快適性向上

天井の高い施設や中2階などがある施設は、場所によって温度にムラが生じます。対流を作り出すことで温度を均質化させ、快適性を向上させます。



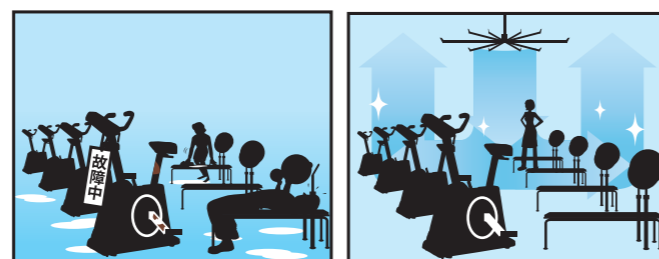
プールの空気質改善

屋内プールは塩素ガスをはじめ汚れた空気が滞留しがちです。空気の流れを作ることで、塩素ガスを拡散させ、効率的な喚起を行うことができます。



プールの節電

上部に溜まった暖かい空気を循環させることで、設定を温度下げ、早い時間で目的の温度に調整することができます。低回転で運転させることにより、身体で感じない空気の流れを生み出します。



マシンの故障の軽減

汗や結露の放置によって発生する錆や故障の発生や電気系統のトラブルを、部屋の隅々まで行き届く温度環境と空気循環によって産まれる乾燥した環境が抑制します。

■ 『ビッグアスファン』のラインナップ

体育館・テニスコート・インドアフットサル場向け



■ パワーフォイルエクス 2.0

製品番号	HZ9041
本体価格/式	設計見積
大きさ (m)	直径:2.4~7.3 高さ:1.03
重さ (kg)/式	140~185
入力電源	200VAC 1P/3P 50/60/Hz 10A
最大消費電力	2KW以下 (機種による)
最大回転数	55-95RPM
騒音レベル	55dB以下
必要最低天井高	4.5m以上
推奨カバー範囲	30m×30m

武道場・フィットネスクラブ向け



■ エレメント

製品番号	HZ9044
本体価格/式	設計見積
大きさ (m)	直径:4.1~6.1
重さ (kg)/式	117~130
入力電源	100~200VAC 1P 50/60/Hz 10A
最大消費電力	640W以下 (サイズによる)
最大回転数	33-52RPM
騒音レベル	40dB以下
必要最低天井高	4.5m以上
推奨カバー範囲	21m×21m

スタジオ・スピニング・カーディオエア向け



■ アイシス

製品番号	HZ9042
本体価格/式	設計見積
大きさ (m)	直径:2.5~3.7
重さ (kg)/式	37~44
入力電源	100VAC 1P 50/60/Hz 10A
最大消費電力	390W以下 (サイズによる)
最大回転数	55-120RPM
騒音レベル	35dB以下
必要最低天井高	3.5m以上
推奨カバー範囲	12m×12m

スタジオ・スピニング・カーディオエリア向け



■ エッセンス

製品番号	HZ9045
本体価格/式	設計見積
大きさ (m)	直径:2.4~4.3
重さ (kg) /式	34~44
入力電源	100~200VAC 1P 50/60/Hz 10A
最大消費電力	570W以下 (機種による)
最大回転数	56-158RPM
騒音レベル	35dB以下
必要最低天井高	3.5m以上
推奨カバー範囲	15m×15m

体育館・屋外運動場など



■ エアーゴー

製品番号 / タイプ	HZ9043 標準モデル
本体価格 / 式	¥2,900,000 (税込 ¥3,190,000)
製品番号 / タイプ	HZ904310 標準モデルミスト付
本体価格 / 式	¥3,600,000 (税込 ¥3,960,000)
製品番号 / タイプ	HZ904320 全地形モデル
本体価格 / 式	¥3,100,000 (税込 ¥3,410,000)
製品番号 / タイプ	HZ904330 全地形モデルミスト付
本体価格 / 式	¥3,800,000 (税込 ¥4,180,000)
大きさ (mm)	W2440×D760~1130×H2570
重さ (kg) / 式	204~280
入力電源	100VAC 1P 50/60/Hz 12A
最大消費電力	450W以下 (機種による)
最大回転数	180RPM
騒音レベル	43.2dB以下
推奨カバー範囲	42m×18m (室内閉切り状態)

※送料別途

セノー株式会社

本社	〒270-2214 千葉県松戸市松飛台250 電話(047)385-1111 FAX(047)385-1123	名古屋支店	〒453-0856 名古屋市中村区並木1-259 電話(052)411-8771 FAX(052)411-8772
札幌支店	〒062-0902 北海道札幌市豊平区豊平二条8-1-30 電話(011)831-2431 FAX(011)831-2433	大阪支店	〒555-0001 大阪市西淀川区佃2-1-34 電話(06)6473-9101 FAX(06)6473-9100
仙台支店	〒984-0015 宮城県仙台市若林区卸町5-1-2 電話(022)290-7630 FAX(022)290-7631	広島支店	〒733-0833 広島市西区商工センター5-14-27 電話(082)270-1211 FAX(082)279-0711
関東信越支店	〒270-2214 千葉県松戸市松飛台398 電話(047)385-1110 FAX(047)387-0235	福岡支店	〒812-0853 福岡市博多区東平尾3-1-32 電話(092)621-1511 FAX(092)621-1505
東京支店	〒270-2214 千葉県松戸市松飛台250 電話(047)311-3511 FAX(047)311-3515	沖縄出張所	〒902-0062 沖縄県那覇市松川12-12-1 リバーサイド城間1階 電話(098)835-5070 FAX(092)621-1505